

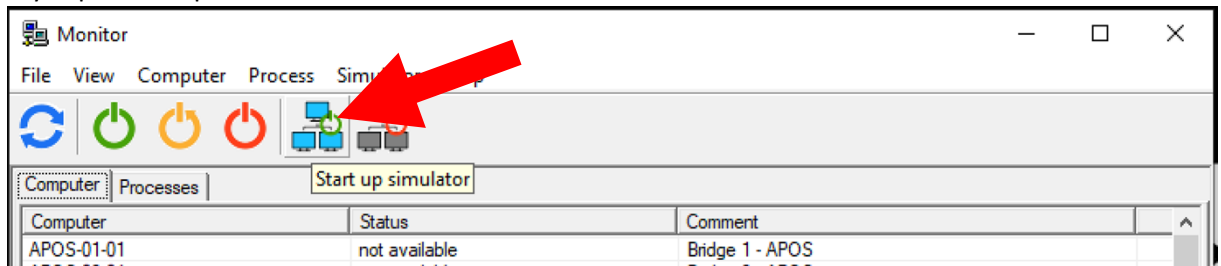
# Oppstart K-Sim Trainee Station

1. Slå på Instruktørstasjonen.

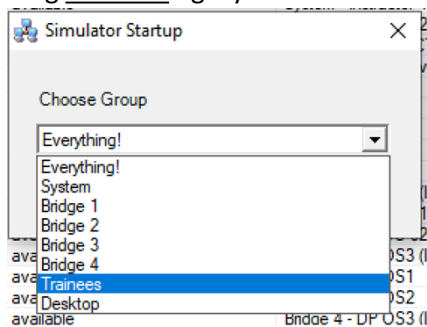
2. Åpne PolMon




3. Trykk på Start up simulator:



4. Velg **Trainees** og trykk start.



5. Hvis «System-server 1 (Main)» ikke er i gang så velger du den i listen «Computers» og trykker på 

6. Når alt er startet opp, så åpnes K-Sim Instructor:

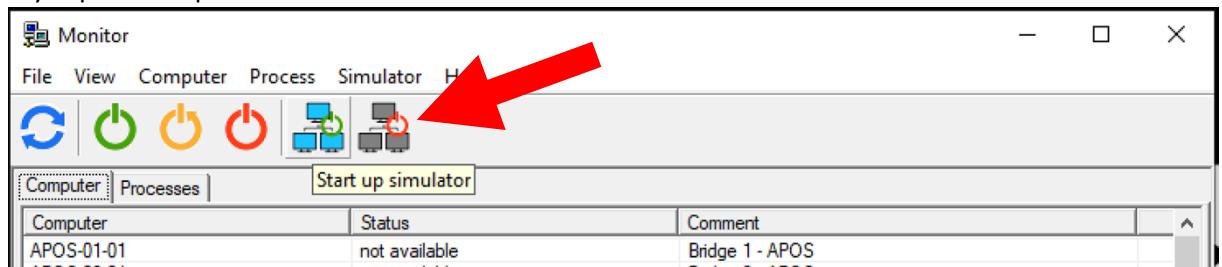


# Nedstengingsprosedyre K-Sim Trainee Station

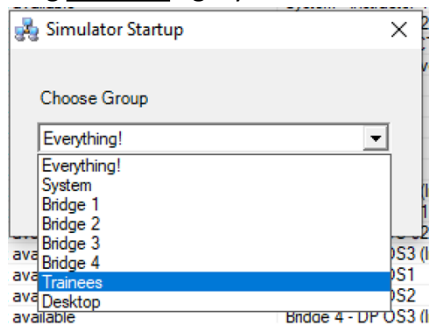
1. Avslutt K-Sim Instructor



2. Trykk på Start up simulator:



3. Velg **Trainees** og trykk «Shut down».



**Ikke gjør noe i forhold til server når du stenger!**